

8 triathlon

CITTA' DI PORTO SANT'ELPIDIO



Porto Sant'Elpidio Briefing

2 e 3 giugno 2018

- Campionati Italiani Aquathlon e Triathlon Coppa Italia
- Trofeo Italia Giovanissimi Aquathlon Crono e Triathlon
- Triathlon Sprint Criterium Universitario
- Tri Kids Cup Aquathlon Crono e Duathlon



Agenda

- Riferimenti operativi
- Area di Gara
- Disposizioni e Informazioni generali
- Schede gara
- Alcune Regole sulle Bici
- Zona Cambio
- Programma complessivo
- Premiazioni
- Aspetti sociali, Parcheggi e Area Società
- Domande
- Firma del foglio di presenza



Direttore di Gara **Marco Comotto**

Delegato Tecnico Fitri **Marco Saliola**

Giudice Arbitro Aquathlon e Triathlon Sprint Silver, **Maria Gioia Muneroni**

Giudice Arbitro Triathlon Coppa Italia, **Francesca Sebastiani**

Giudice Arbitro Paratriathlon, **Marco Angeletti**

Giudice Elaboratore, **Fabio Vescovo**

Service Classifiche NextRace, **Mario De Montis**

Direttore Tecnico Giovanile **Alessandro Bottoni**

Referente Tecnico Giovanile **Romina Ridolfi**

Medico di Gara: – attraverso Direttore Gara 345 8202670

OSPEDALE DI RIFERIMENTO: OSPEDALE MURRI (Fermo)

Presidio Medico: Croce Verde di Porto Sant'Elpidio

Temperatura dell'acqua ° - Temperatura esterna °

Al fine di sensibilizzare atleti e studenti, la Minerva Roma ha predisposto per ciascuna gara le buste tecniche stampate con programma di gara su un lato e piantine dei percorsi sull'altro, affinché siano al tempo stesso informativa e ricordo della manifestazione, riducendo così il consumo di

C



studenteschi duathlon
PORTO SANT'ELPIDIO 2018



Finale Nazionale - Individuali e Staffette (200m/800m/200m)



Studenteschi Duathlon Finale Nazionale, e CAMPIONATI ITALIANI PARATRIATHLON

07:30	Check partecipanti al Desk Decathlon ed apertura Zona Cambio
08:30	Start Staffette Ragazzi
09:00	Start Staffette Cadetti
09:30	Start Staffette Allievi
10:00	Start Staffette Junior
10:20	Apertura Zona Cambio dedicata Paratriathlon
11:00	C.I. PARATRIATHLON
12:30	Start Ra F
12:40	Start Ra M
13:00	Start Ca F
13:10	Start Ca M
13:20	Start AI F
13:30	Start AI M
13:50	Start Ju F
14:00	Start Ju M
13:40	Pasta Party
14:30	Premiazioni Manifestazione Nazionale Studenteschi Duathlon e Paratriathlon
15:00	Rientro Delegazioni Regionali GGS

È fondamentale il rispetto degli orari di partenza di ciascuna categoria, così come la presenza 5 minuti prima delle premiazioni

1) L'accesso alla zona cambio è consentito solo agli studenti, e regolato dalla giuria in funzione del programma orario per le regolazioni bici e caschi da parte del personale di decathlon. Per le gare a staffetta gli Studenti entrano tutti assieme rispetto alla per categoria. Per le gare individuali gli studenti entrano per categoria prima F e poi M.

2) posizionamento del chip NextRace di rilevazione tempi: il Chip va indossato alla caviglia, indifferente dx o sx. In assenza del chip non sarà possibile rilevare il tempo finale. Per le gare individuali ciascuno studente avrà il chip, mentre per le gare a staffetta solo l'ultimo frazionista.

3) procedure di partenza: gli studenti devono trovarsi nell'area Decathlon 4 minuti prima dell'orario di partenza per essere verificati ed allineati.

4) Regole fondamentali:

non si parte prima dello start - non si ostacolano gli altri concorrenti - il casco si trova nella vaschetta numerata e va indossato e allacciato prima di prendere la bici - dalla zona cambio si esce con bici a mano (e' vietato pedalare in zona cambio) - si sale sulla bici dopo la linea a terra predisposta dalla giuria - al rientro dalla frazione di bici si scende prima della linea a terra predisposta dalla giuria - la bici va riposta al posto assegnato nella stessa posizione in cui è stata presa - il casco va slacciato dopo aver riposto la bici e riposto all'interno della vaschetta numerata - tagliato il traguardo non si può sostare sotto il portale di arrivo - prima di uscire dalla zona di post arrivo va riconsegnato il chip di rilevazione tempi. Tutte le infrazioni saranno prima richiamate dalla giuria con il cartellino giallo per la correzione, e in caso di reiterata inosservanza, sanzionate con il cartellino rosso corrispondente alla squalifica.

5) staffette: l'alternanza dei frazionisti prevede la sequenza femmina maschio femmina maschio - l'area di cambio tra un frazionista e l'altro è posta a metà del rettilineo che porta al ponte. La modalità di cambio avviene con il tocco della mano, non oltre la linea predisposta dalla Giuria. Sanzioni per cambio irregolare: giallo richiamo e ritorno alla Linea limite - rosso mancato ritorno alla linea limite, con squalifica del frazionista e conseguente squalifica della Squadra.

6) Premi Decathlon: Agli Istituti delle staffette vincitrici di ogni categoria saranno consegnate 2 MTB e 2 caschi che rimarranno di proprietà degli Istituti Scolastici. Agli studenti vincitori di ogni categoria saranno dati premi in materiale sportivo.

7) Maglia studenteschi: Tutti gli studenti dovranno indossare la maglia studenteschi 2018 per le competizioni e per le premiazioni. Non sono consentite maglie societarie o della Regione di appartenenza, per questi due momenti della Manifestazione.



E' cura degli atleti essere presenti nell'area di partenza in spiaggia in tempo utile per il controllo pre partenza sul tappeto nextrace.

Il riscaldamento a nuoto è vietato all'interno del campo di gara, ovvero lo spazio compreso tra area di partenza e uscita nuoto.

Le partenze avverranno in spiaggia su striscia di moquette.

Lo start avverrà con tromba acustica. In caso di falsa partenza, le canoe chiuderanno il fronte. Per singole partenze anticipate I giudici segnaleranno gli atleti per il penalty box, solo nelle categorie di gara ove questo è previsto. Negli altri casi applicheranno la squalifica.

Gli atleti devono rispettare gli orari di chek in per evitare di rimanere esclusi dalle competizioni, e quelli di chek out dalla zona cambio affinché il gruppo successivo abbia sufficiente tempo per il chek in.

Nella frazione di ciclismo **è vietato oltrepassare la linea di mezzeria**, specialmente nei tratti a doppia direzione di gara. La non osservanza, **oltre che pericolo per se e per gli altri atleti, comporta squalifica immediata.**

Il Gazebo del Penalty Time è posizionato nell'isola palme prima del viale di arrivo.

In zona cambio è vietato contrassegnare il proprio posto con qualsiasi modalità.



Il campo di gara 2018 è stato implementato con un nuovo ponte per il pubblico che porta dalla zona gazebo societari direttamente all'area verde e al Pasta party. Sono così 3 i ponti di attraversamento dei percorsi di gara che permettono a chiunque di vedere le varie parti di gara senza dover interrompere i transennamenti. Sui ponti pubblico è vietato sostare.



Sabato 2 Giugno

- 1.6 - finale studenteschi - campionati italiani paratriathlon
maratonina notturna
- 2.6 - campionati italiani aquathlon - trofeo Italia
sprint silver - criterium universitario
aquathlon kids - sport elegance
- 3.6 - coppa Italia - trofeo Italia
duathlon kids

DECATHLON

DeA
SCUOLA



LINEACRO
professione fitness



DOEMI
ampolli sportivi di casa nostra



FOOTWORKS

FRIQUER
SPORT

arena

dorelan
RE·ACTIVE

MARINO ALLESTIMENTI

Sabato 2 Giugno

TROFEO ITALIA AQUATHLON

- 07.00 – 08.30 Segreteria di gara Campionati Giovanili, ritiro buste tecniche
08.00 – 08.50 Apertura – Chiusura Zona Cambio Es e Ra
09.00 Esordienti F
09.30 Esordienti M
10.00 Ragazze
10.30 Ragazzi
11.00 Chek out Es e Ra

Prova Nazionale Trofeo Italia Giovanissimi (Esordienti e Ragazzi) e Formule di Gara

AQUATHLON:

Nuoto in mare;

Corsa sul Lungomare Sud con andata sulla ciclabile e ritorno sul marciapiede.

Formula nuoto-corsa.

TRIATHLON:

Nuoto in mare;

Ciclismo sul Lungomare Nord;

Corsa sul Lungomare Sud con andata sulla ciclabile e ritorno sul marciapiede.

FORMULA DI GARA:

Crono aquathlon in ordine alfabetico per acquisire la griglia di partenza al triathlon. Finale triathlon con partenza unica in griglie di max 30/40 atleti, in base alla classifica tempi dell'aquathlon, distanziati di 10mt per ciascuna griglia. (l'ultima griglia sarà del numero rimanente).

DISTANZE DI GARA:

Distanze gara Aquathlon: Esordienti (100/500) – Ragazzi: (200/1000)

Distanze gara Triathlon: Esordienti (100/1500/500) - Ragazzi: (200/3000/1000)

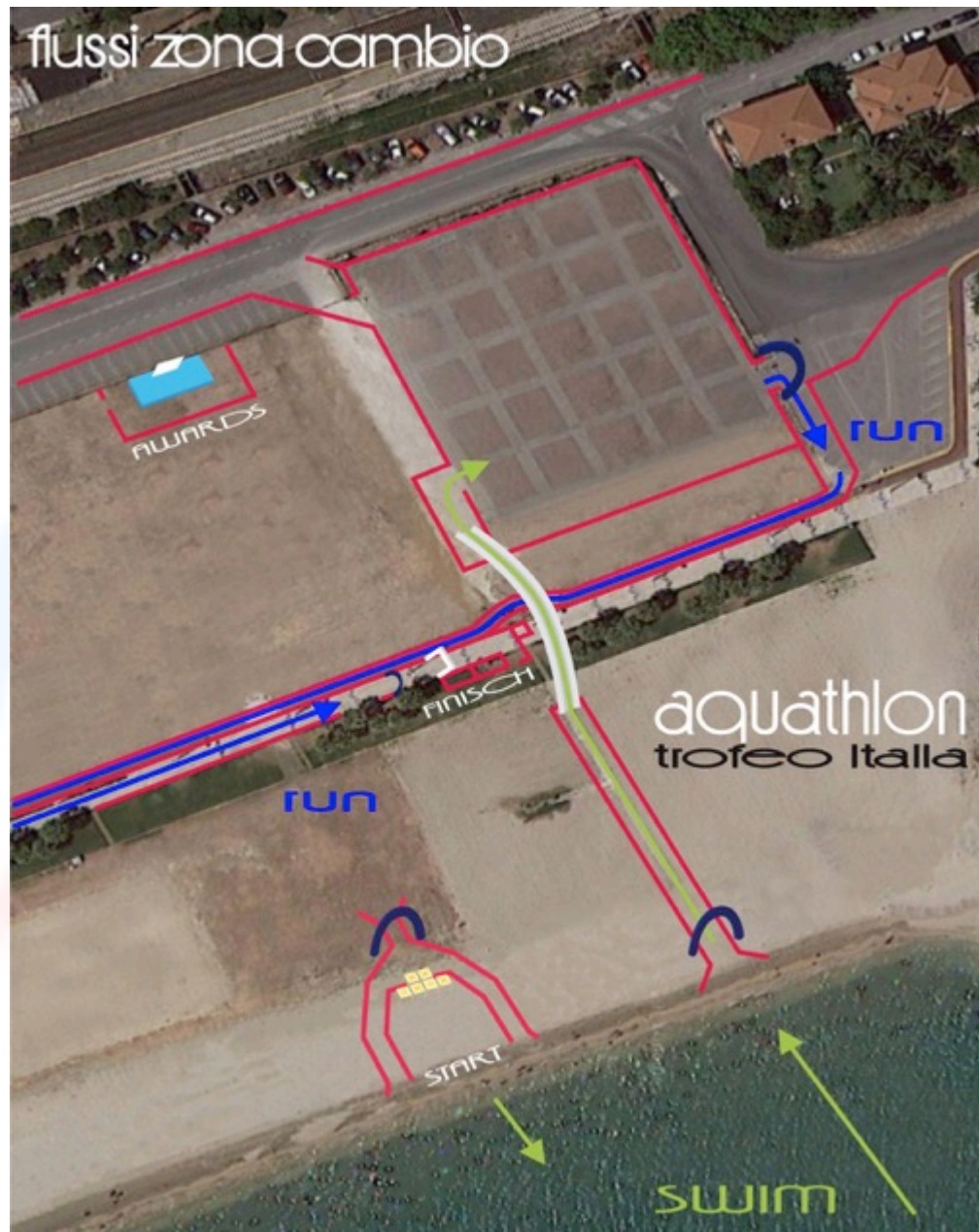
Aquathlon Trofeo

Porto s. Elpidio



COPPA ITALIA 2018

Esordienti e Ragazzi
Flussi Zona Cambio



Sabato 2 Giugno

Tri Kids Cup Aquathlon crono (Cuccioli e MiniCuccioli)

- 07.00 – 11.30 Segreteria di gara Tri Kids Cup ritiro buste tecniche
11.00 – 11.30 Apertura – Chiusura Zona Cambio Kids (MCu e Cu)
11.50 Start Aquathlon Crono Kids (MCu e Cu)
12.50 Termine gare Kids

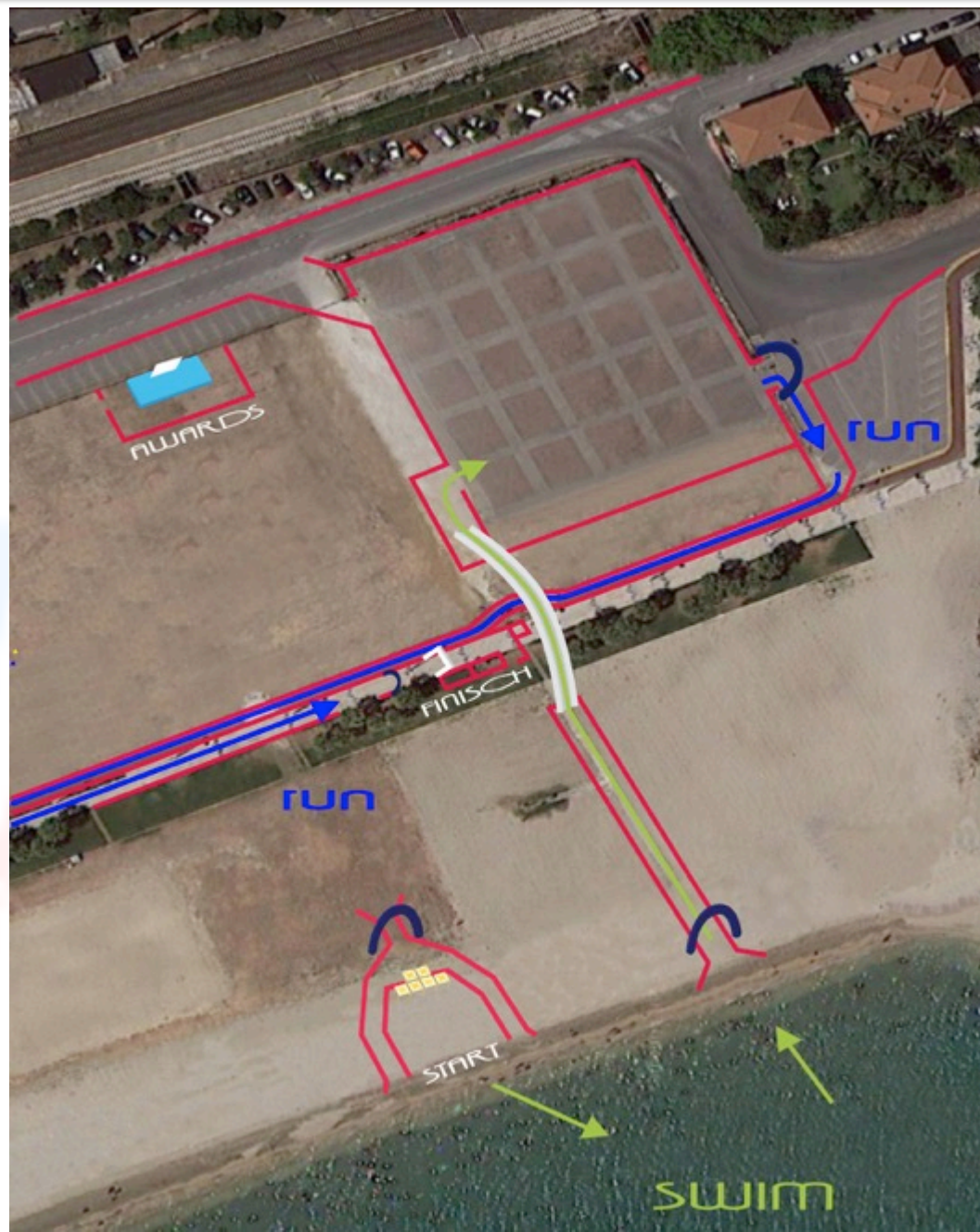
Nuoto in mare;
Corsa ciclabile; ritorno sul marciapiede fino al traguardo.

Distanze gara Aquathlon: MiniCuccioli (25/100) e Cuccioli (50/200)

La zona cambio è dedicata e posta nel parcheggio asimmetrico di fronte alla Zona Cambio principale. Saranno usate le vaschette per riporre cuffia ed occhialini.



Cuccioli e Minicuccioli
Flussi Zona Cambio



Sabato 2 Giugno

TRIATHLON SPRINT SILVER

criterium Universitario e Coppa Italia U23

07.00 – 11.30	Segreteria di gara Sprint Silver ritiro buste tecniche
11.50 – 12.50	Apertura – Chiusura Zona Cambio Sprint Silver
13.00	Start Sprint Silver Uomini (Nuoto tempo limite 25')
13.05	Start Sprint Silver Donne (Nuoto tempo limite 25')
14.30	Chek out Sprint Silver
14.00	Premiazioni Sprint Silver

Ciclismo Il Percorso è a traffico chiuso nei lungomare nord e sud (ovvero nei tratti di percorso tra ferrovia e mare), mentre è a traffico controllato dall'attraversamento della Statale SS16 adriatica, fino al rientro dal casello autostradale e attraversamento della stessa Statale SS16 adriatica. Rispettare il codice della strada con marcia a destra nel percorso extra urbano, e prestare attenzione ai dossi di rallentamento nei tratti urbani.





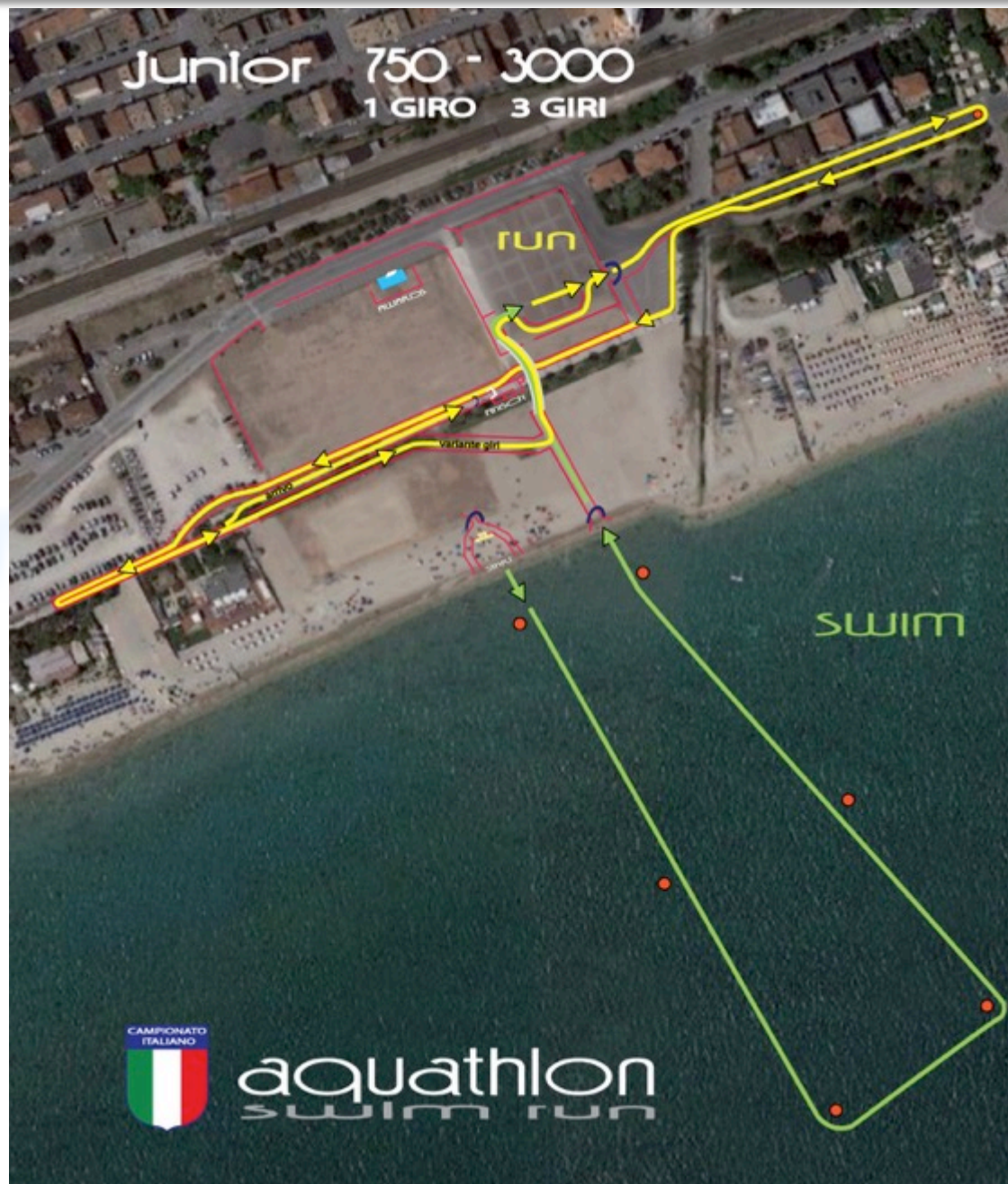
Sabato 2 Giugno

CAMPIONATO ITALIANO AQUATHLON

- 15.00 – 15.50 Apertura – Chiusura Zona Cambio
- 16.00 Ju M
- 16.30 Ju F
- 17.00 Youth BM
- 17.30 Youth BF
- 18.00 Youth AM
- 18.20 Youth AF
- 18.40 Termine gare e chek out Campionati
- 19.00 Premiazioni Campionati
- 21.30 Spettacolo Sport Elegance - Moda, Danza e Ritmica**

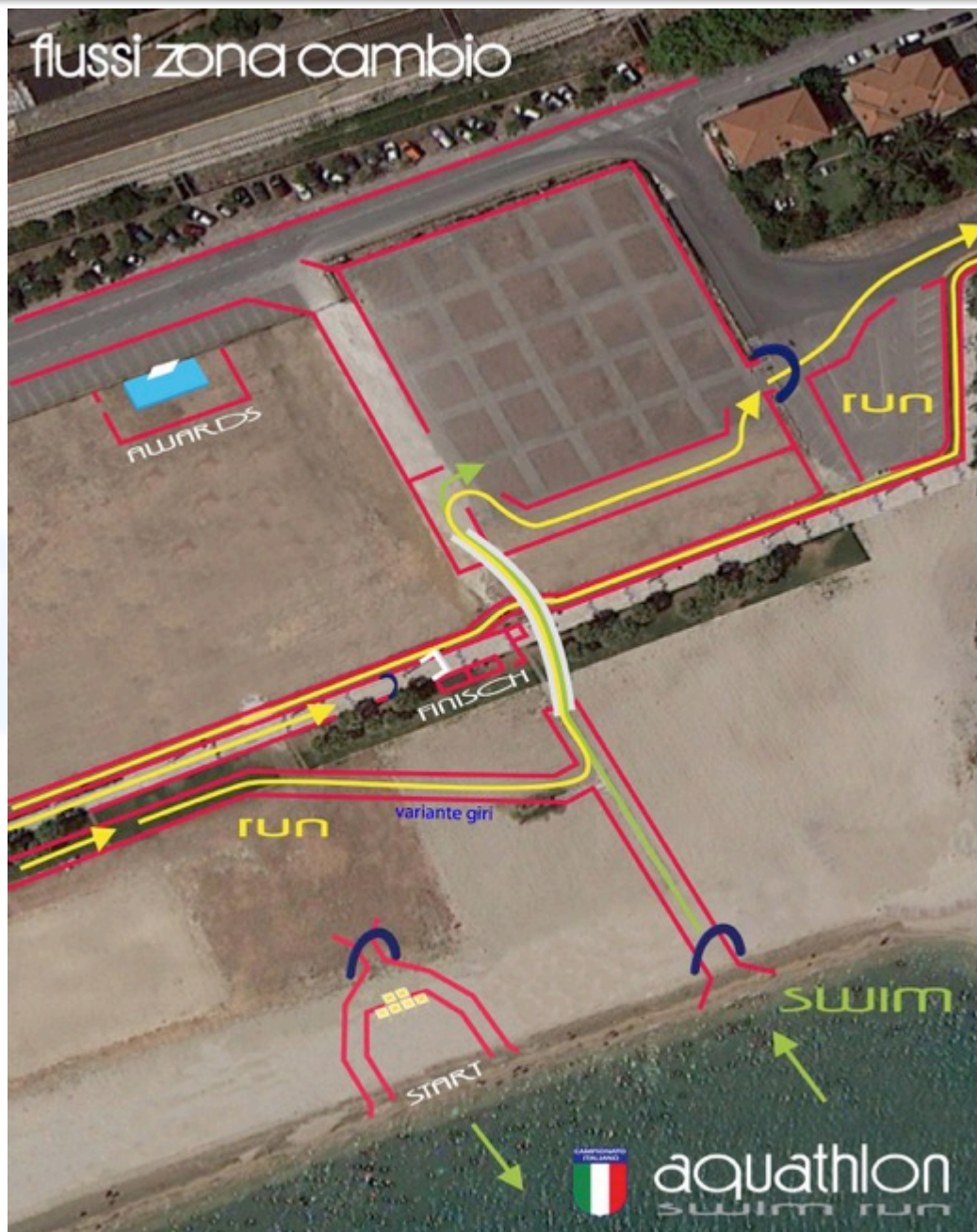
Aquathlon Junior

Porto s. Elpidio



COPPA ITALIA 2018







CITTÀ DI PORTO SANT'ELPIDIO
ASSESSORATO ALLO SPORT



Domenica 3 Giugno

- 1.6 - finale studenteschi - campionati italiani paratriathlon
maratonina notturna
- 2.6 - campionati italiani aquathlon - trofeo Italia
sprint silver - criterium universitario
aquathlon kids - sport elegance
- 3.6 - coppa italia - trofeo italia
duathlon kids

DECATHLON

DeA
SCUOLA



LINEACRO
professione fitness



DOEMI
ampolli esperti di cura uomo



FOOTWORKS

FRIQUER
SPORT

arena

dorelan
RE·ACTIVE

MARINO ALLESTIMENTI

Domenica 3 Giugno

COPPA ITALIA TRIATHLON

- 06.50- 07.30 Apertura/Chiusura zona cambio Junior e Youth
- 07.40 Start Sprint Ju e Youth B Donne
- 08.40 Start Sprint Ju e Youth B Uomini
- 09.40 Start SuperSprint Youth A Uomini
- 10.00 Start SuperSprint Youth A Donne
- 10.30 Check-Out zona cambio Giovani

Triathlon

Porto s. Elpidio

yb Ju	750 - 1 GIRO	20000 - 3 GIRI	50000 - 4 GIRI
youth a	400 - 1 GIRO	10000 - 2 GIRI	30000 - 3 GIRI

swim

run

bike

GIRO DI BOA CORSA SU CICLABIE SECONDO ALLA DISTANZA DI GARA

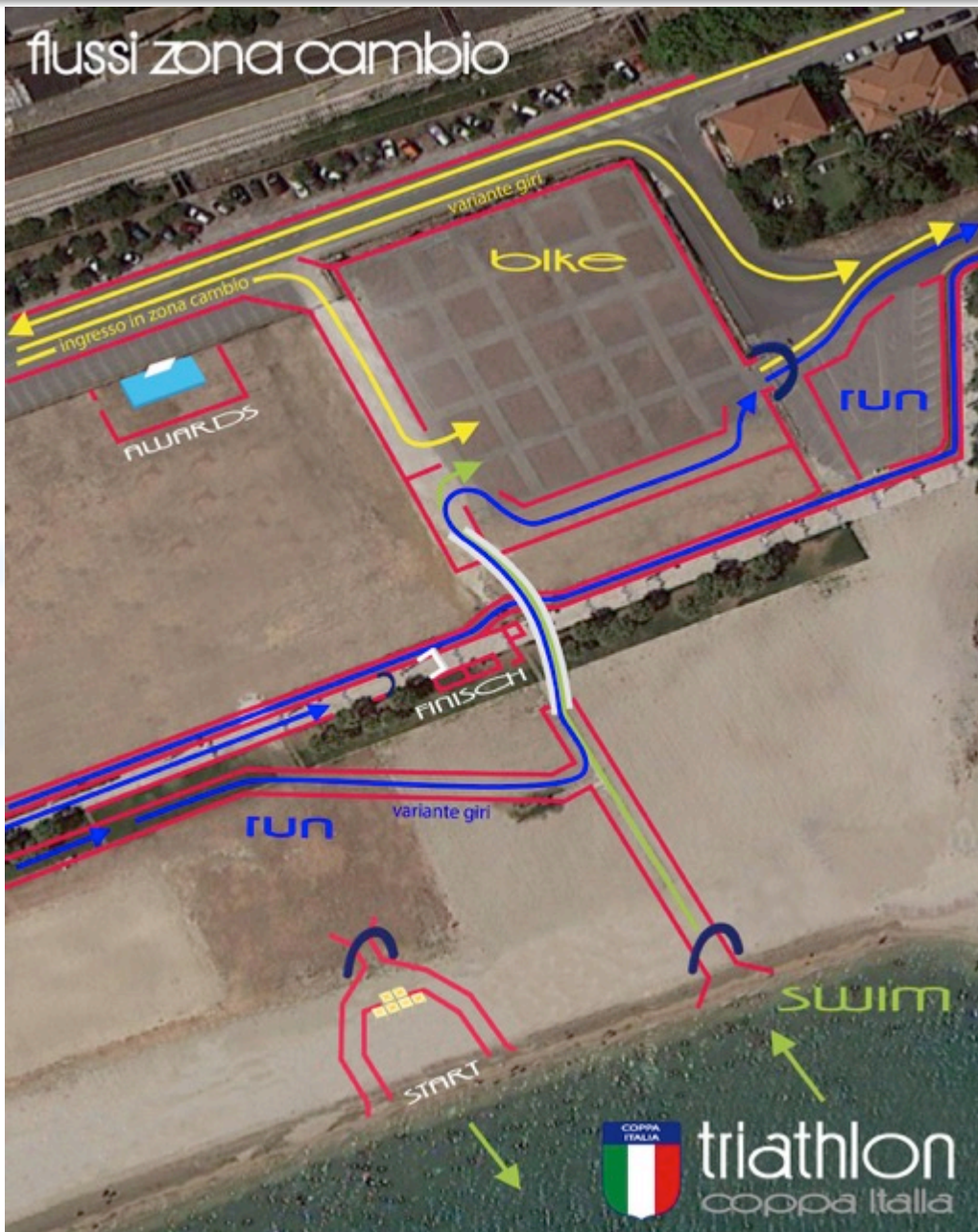
GIRO DI BOA CICLISMO SU LUNGOMARE EUROPA SECONDO DISTANZA GARA

 triathlon
coppa Italia

COPPA ITALIA 2018

Triathlon

Porto s. Elpidio



COPPA ITALIA 2018

Domenica 3 Giugno

TRI KIDS CUP MINIDUATHLON

11.00 – 11.30	Apertura – chiusura Zona Cambio Kids (MCu e Cu)
11.35	Start Duathlon Kids Maschi (MCu e Cu)
11.50	Start Duathlon Kids Femmine (MCu e Cu)

Distanze gara Duathlon: MiniCuccioli e Cuccioli (200/500/100)

- Corsa sulla strada di perimetro zona cambio principale fino alla zona cambio dedicata ai Kids;
- Ciclismo sul Lungomare Nord;
- Corsa ciclabile; ritorno sul marciapiede fino al traguardo.

La zona cambio è dedicata e posta nel parcheggio asimmetrico di fronte alla Zona Cambio principale. Saranno usati I moduli a terra

Duathlon

Porto s. Elpidio



COPPA ITALIA 2018

Domenica 3 Giugno

TROFEO ITALIA TRIATHLON

- 11.00 – 12.00 Apertura – Chiusura Zona Cambio Trofeo Italia
- 12.10 Ragazze
- 12.40 Ragazzi
- 13.10 Esordienti F
- 13.30 Esordienti M
- 13.50 Termine gare e chek out zona cambio
- 14.30 Premiazioni e fine Manifestazione

Triathlon

Porto s. Elpidio

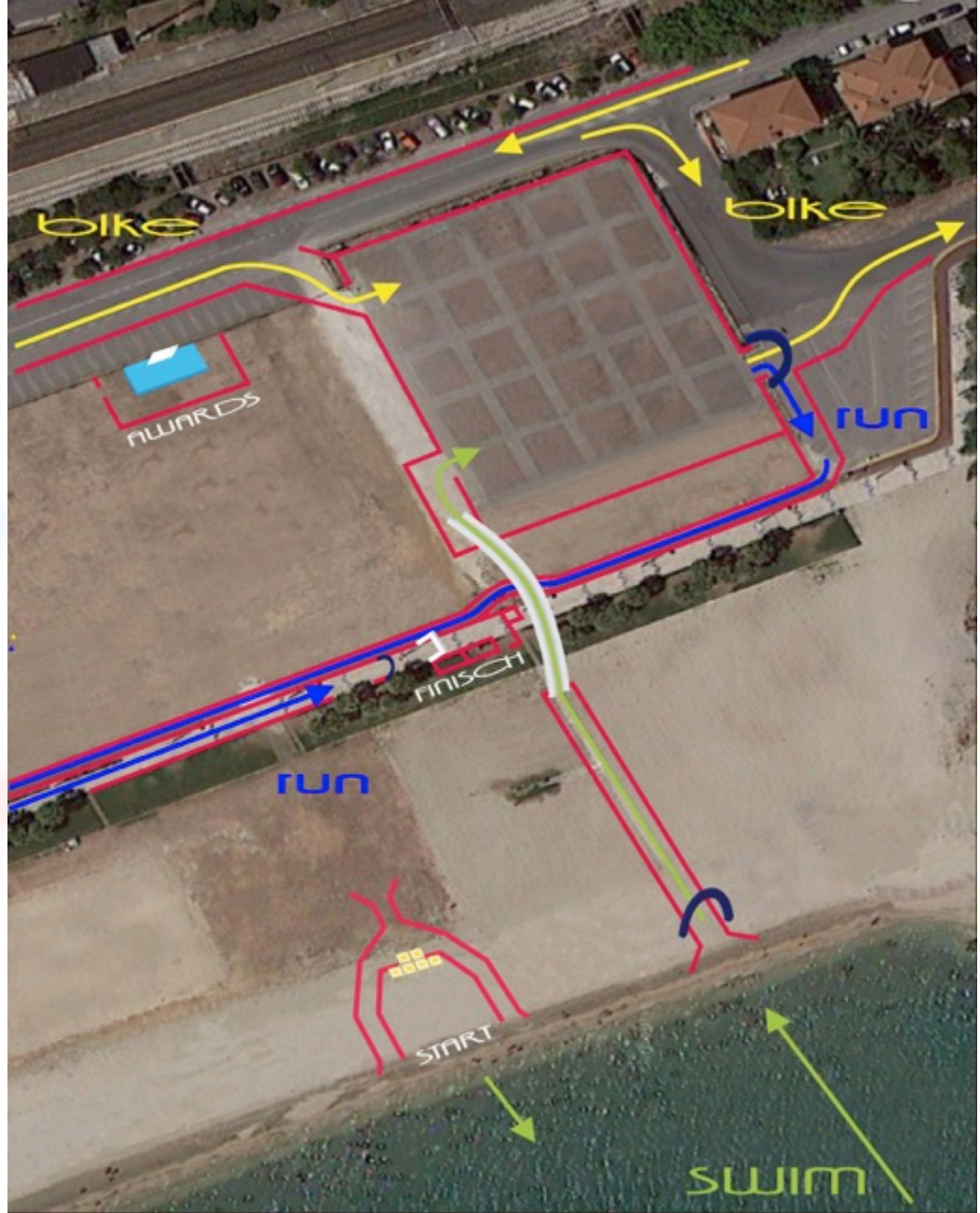


COPPA ITALIA 2018

Triathlon

Porto s. Elpidio

Esordienti e Ragazzi
Flussi Zona Cambio



COPPA ITALIA 2018

RIEPILOGO DISTANZE E GIRI (CONTROLLARE CON PIANTINE)

	GARA	DISTANZE	GIRI
SABATO	AQUATHLON JU (SWIM+RUN)	750/3000	1-3
	AQUATHLON YOUTH (SWIM+RUN)	400/1500	1-2
	AQUATHLON ES	100/500	1-1
	AQUATHLON RA	200/1000	1-1
	AQUATHLON CU	50/200	1-1
	AQUATHLON MC	25/100	1-1
	TRIATHLON U23	750/20km/5000	1-1-4
DOMENICA	DUATHLON CU-MC	200/500/100	1-1-1
	TRIATHLON RA	200/3000/1000	1-2-1
	TRIATHLON ES	100/1500/500	1-1-1
	TRIATHLON JU - YB	750/20km/5000	1-3-4
	TRIATHLON YA	400/10km/3000	1-2-3

Bike Check (controllo rapporti) e Controllo casco

5.2.a) Rapporto di trasmissione

Sulle biciclette degli atleti appartenenti alle categorie Youth il cambio e la ruota non potranno fornire uno sviluppo metrico superiore a quello fornito da rapporto di trasmissione pari a 53/16 e ruota da 28 pollici. Nel caso si utilizzino ruote di diametro ridotto rispetto ai 28 pollici quindi, il cambio e la ruota non potranno fornire uno sviluppo metrico superiore a 7,076m.

5.2.b) Tipologia biciclette

Per tutte le categorie Youth A, Youth B e Junior è ammesso l'uso esclusivo di biciclette da corsa con telai a geometria tradizionale e conformi alle Norme U.C.I. relative all'anno in corso.

Per tutto quello non contemplato in questo documento valgono le norme identificate nel RT della Fitri.

I Giudici di Gara hanno la facoltà di visionare i telai, le forcelle, le ruote e tutti gli equipaggiamenti della bicicletta, determinandone l'eventuale idoneità per la specifica gara, rifacendosi alle specifiche norme UCI e ITU. L'atleta è responsabile dell'idoneità e della funzionalità del mezzo e dei suoi accessori.

Per le gare delle categorie giovanissimi non è ammesso l'uso di biciclette da strada.

Gli atleti delle categorie Youth e Junior non possono gareggiare con la MTB nelle prove di Campionato Italiano, in quelle di Coppa Italia e, se non esplicitamente dichiarato, nelle gare nazionali giovanili. In casi eccezionali può essere preventivamente fatta richiesta alla Commissione Giovani della Fitri. La commissione valuterà se concedere un permesso straordinario, valido solo per una gara. Resta inteso che le MTB non possono avere uno sviluppo metrico superiore a quello di una bicicletta con ruote da 28 pollici e con rapporto 53/16.

5.2.e) Uso delle MTB

- il cerchio da 29 pollici è consentito per le categorie Giovani e vietato per le categorie Giovanissimi;
- per le gare in MTB è vietato il cerchio utilizzato nelle bici da corsa e la sezione minima del pneumatico e di 1,5 pollici;
- le coperture delle ruote delle MTB non possono essere di tipo “slick”, salvo che la gara sia di tipo promozionale e completamente su strada asfaltata oppure riservata a categorie promozionali e completamente su strada asfaltata;
- in ogni caso e qualunque sia la dimensione del cerchio le MTB non possono avere uno sviluppo metrico superiore a quello di una bicicletta con ruote da 28 pollici e con rapporto 53/16. È facoltà dei giudici di gara permettere all'atleta di gareggiare mediante blocco del cambio sul massimo rapporto consentito.

Aquathlon:

gli atleti dispongono di vaschette all'interno delle quali deve essere posizionato il pettorale e riposte cuffia e occhialini. Le scarpe possono essere lasciate fuori ma non ai lati. Per gli Junior la muta va riposta nel canale a monte della propria fila di vaschette.

Triathlon:

La numerazione è a serpentina e prevede che su ogni supporto vi siano 4 bici tutte dallo stesso lato. Sarà così garantito sufficiente spazio a tutti nei corridoi di scorrimento, comprese le categorie che usano la MTB.

I Kids usano i moduli a terra. Si suggerisce di posizionare le MTB con la ruota anteriore per evitare scatenamenti alla partenza.

Direzione dei flussi:

Per il Check in ed il Check out, si entra dal portale Decathlon e si esce dal portale opposto. Per le competizioni gli ingressi sono nel corridoio ponte e strada, e l'uscita è unica dal portale opposto, ovvero inizio via Trieste.

Check out:

È possibile ritirare il proprio materiale e uscire dalla zona cambio esclusivamente esibendo il pettorale di gara.

SABATO 2 Giugno

Trofeo Italia Aquathlon

07.00 – 08.30	Segreteria di gara Campionati Giovanili
08.00 – 08.50	Apertura – Chiusura Zona Cambio Es e Ra
09.00	Esordienti F
09.30	Esordienti M
10.00	Ragazze
10.30	Ragazzi
11.00	Chek out Es e Ra

Tri Kids Cup Aquathlon Crono

07.00 – 11.30	Segreteria di gara Tri Kids Cup
11.00 – 11.30	Apertura – Chiusura Zona Cambio Kids (MCu e Cu)
11.50	Start Aquathlon Crono Kids (MCu e Cu)
12.50	Termine gare Kids

Sprint Silver - Criterium Universitario e Prova di Coppa Italia U23

07.00 – 11.30	Segreteria di gara Sprint Silver
11.50 – 12.50	Apertura – Chiusura Zona Cambio Sprint Silver
13.00	Start Sprint Silver Uomini (nuoto tempo limite 25')
13.05	Start Sprint Silver Donne (nuoto tempo limite 25')
14.30	Chek out Sprint Silver
14.00	Premiazioni Sprint Silver
14.30	Danza e Ritmica sul Palco – Intrattenimento

Campionati Italiani Aquathlon Giovani

15.00 – 15.50	Apertura – Chiusura Zona Cambio Campionati Giovani
16.00	Ju M
16.30	Ju F
17.00	Youth BM
17.30	Youth BF
18.00	Youth AM
18.20	Youth AF
18.40	Termine gare e chek out Campionati
19.00	Premiazioni Campionati
21.30	Spettacolo Sport Elegance di Moda, Danza e Ritmica

DOMENICA 3 Giugno

Coppa Italia Triathlon

06.50- 07.30	Apertura/Chiusura zona cambio Junior e Youth
07.40	Start Sprint Ju e Youth B Donne
08.40	Start Sprint Ju e Youth B Uomini
09.40	Start SuperSprint Youth A Uomini
10.00	Start SuperSprint Youth A Donne
10.30	Check-Out zona cambio Giovani
10.30	Danza e Ritmica sul Palco – Intrattenimento

Tri Kids Cup Miniduathlon

11.00 – 11.30	Apertura – chiusura Zona Cambio Kids (MCu e Cu)
11.35	Start Duathlon Kids Maschi (MCu e Cu)
11.50	Start Duathlon Kids Femmine (MCu e Cu)

Trofeo Italia Triathlon

11.00 – 12.00	Apertura – Chiusura Zona Cambio Trofeo Italia
12.10	Ragazze
12.40	Ragazzi
13.10	Esordienti F
13.30	Esordienti M
13.50	Termine gare e chek out zona cambio
14.30	Premiazioni e fine Manifestazione

PREMIAZIONI

Campionato Italiano di Aquathlon Giovani Individuale

Primi 6 di tutte le categorie maschili e femminili (Junior, Youth A, Youth B)
1° Medaglia ufficiale + maglia campione italiano dal 2° e 6° Medaglia ufficiale

Trofeo Italia Giovanissimi prova Nazionale

Le prime 10 Società classificate verranno premiate con coppe

Coppa Italia

Primi 6 uomini e prime 6 donne con medaglia e premi in materiale da parte dell'Organizzazione

Criterium Universitario

Primi 3 uomini e prime 3 donne con Medaglia

Tri Kids Cup

Le premiazioni verranno fatte a cura dell'organizzatore

Gli atleti in premiazione dovranno essere presenti al Palco 10 minuti prima degli orari previsti dal programma

Bottigliette d'acqua in plastica

Gli atleti, i Tecnici ed il pubblico sono invitati a gettare le bottigliette in plastica nei contenitori dedicati



Raccolta separata

Il Comune di Porto Sant'Elpidio è particolarmente attivo nella raccolta separata dei rifiuti ed ha predisposto già dalla prima edizione di questa manifestazione, i contenitori per la raccolta separata dei vari tipi di rifiuti. Siete pertanto tutti invitati a rispettare il territorio, questa normale regola sociale e le disposizioni dell'Amministrazione Comunale.

Parcheggi In tutta l'area del campo di gara e dei percorsi di gara è vietato sostare. I mezzi parcheggiati nelle zone con cartelli di divieto di sosta o recintate, saranno rimossi dalla Polizia Locale. E' vietato entrare nel parcheggio riservato all'Organizzazione e nel campo di gara per scaricare o caricare biciclette degli atleti o gazebo societari. I parcheggi atleti e pubblico sono nella zona sud, evidenziati in foto e saranno contrassegnati dai cartelli .
La Minerva Roma da sempre caratterizza le proprie gare evitando la presenza di veicoli parcheggiati che intralciano i percorsi o che contrastano con il decoro della manifestazione.



Gazebo Societari

E' possibile posizionare i Gazebo Societari esclusivamente a coronamento del campo in sabbia per il volley nell'area di spiaggia tra il percorso di corsa che porta al Ponte atleti e il confine tra parte erbosa e spiaggia. Non si possono posizionare Gazebo a ridosso dell'area di partenza del Nuoto, ed in tutte le altre aree di flussi del pubblico. *Grazie*



Comportamento etico e fair play

Nelle zone di gara, ed in genere, gli atleti dovrebbero osservare sempre un comportamento etico adeguato al rispetto dei principi di sportività, degli avversari, dei giudici, dei tecnici e del pubblico presente.

Il pubblico, in particolare i genitori, è altresì invitato ad un comportamento rispettoso del Comitato Organizzatore e delle Giurie di Gara, lasciando ai Tecnici e ai Dirigenti Sportivi il compito di eventuali contestazioni di gara o organizzative.

Anche tutto questo contribuisce a fare della Manifestazione un Evento migliore.

DOMANDE



FIRMA del REGISTRO di PRESENZA
da parte dei Tecnici Societari

Grazie a tutti