



**TRIUGGIO – 07 APRILE 2024**

**CAMPIONATI ITALIANI**  
**DUATHLON**  
**CROSS**

ASSOLUTO - JUNIOR - CATEGORIA

 **2024**  
**TRIUGGIO**

**FITRI** *Federazione  
Italiana Triathlon*

# INDICE

1. Organizzazione
2. Come raggiungere Triuggio (MB)
3. Programma gara
4. Percorsi e Zona Cambio
5. Modalità di iscrizione
6. Condizioni di partecipazione
7. Montepremi e Premiazioni
8. Informazioni
9. Alberghi

# 1. ORGANIZZAZIONE

**ORGANIZZATORE: A.S.D. POLISPORTIVA TEAM BRIANZA**

**REFERENTE: LISSONI FABIO**

**TELEFONO: +39 3395488387**

**EMAIL: [dxbrianza@gmail.com](mailto:dxbrianza@gmail.com)**

**WEB: [www.triathlonteambrianza.it](http://www.triathlonteambrianza.it)**

**FACEBOOK: <https://www.facebook.com/DuathlonCrossdellaBrianza/>**

**ISCRIZIONI: <https://www.endu.net/it/events/duathlon-cross-della-brianza/>**

**DIRETTORE DI GARA: FABIO LISSONI**

**DELEGATO TECNICO: ALDO BASOLA**

## 2. COME RAGGIUNGERE TRIUGGIO



### In auto:

Per chi arriva dall'autostrada A4 -E64 prendere Uscita Cinisello B. proseguire per SS36 direzione Lecco e prendere uscita SEREGNO-SAN SALVATORE e seguire le indicazioni per Triuggio (circa 6 km di statale) via Aldo Moro

### In treno:

Da Milano Porta Garibaldi Prendere la linea ferroviaria Suburbana Milano-Lecco In 25 minuti sarete alla fermata MACHERIO-CANONICA per chi soggiorerà all'Hotel Fossati In 30 minuti fermata TRIUGGIO - PONTE ALBIATE (Campo Gara)

Possibilità di trasporto bici nel vagone predisposto

### In aereo:

Aeroporti di Linate, Malpensa e Orio al Serio. Per trasporto privato contattare Organizzatore (Lissoni Fabio 3395488387)

Da ciascun aeroporto prendere le rispettive navette per la stazione di Milano Porta Garibaldi.

### Dove parcheggiare:

Triuggio Via Alcide de Gasperi 11 – [LINK MAPS](#)

Triuggio Via Don Pietro Meroni 1 – [LINK MAPS](#)

Triuggio Area di parcheggio Strada provinciale 135, 36 Parking – [LINK MAPS](#) - Consigliato per CAMPER

## 3. PROGRAMMA GARA

### Sabato 6 Aprile

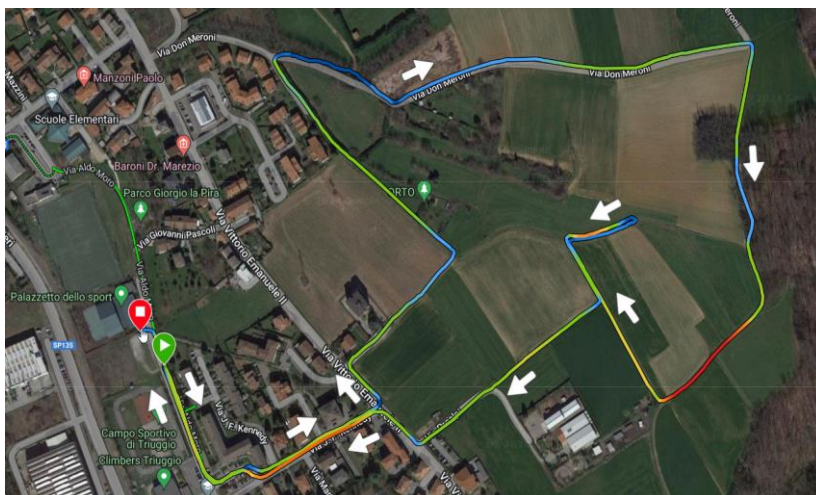
- 17.00-18.00 Ritiro Pettorali presso [Palestra via Kennedy 9](#)  
18:05 Briefing in presenza presso [Palestra via Kennedy 9](#) – *Altamente consigliato*

### Domenica 7 Aprile

- 07:00 Apertura segreteria ed ritiro pettorali presso [Palestra via Kennedy 9](#)  
08:30 Apertura zona cambio (Gara Junior e YB Maschile e Femminile)  
08:50 Chiusura zona cambio (Gara Junior e YB Maschile e Femminile)  
09:00 Partenza gara Junior e Youth B Femminile  
09:03 Partenza gara Junior e Youth B Maschile  
10:00 Chiusura segreteria  
10:15 Apertura zona cambio per ritiro bici gare Junior e YB Maschile e Femminile  
10:30 Chiusura zona cambio per ritiro bici gare Junior e YB Maschile e Femminile  
10:30 Premiazioni Gare Junior e YB Maschile e Femminile in zona Arrivo / Partenza  
10:30 Apertura zona cambio (Gara Assoluti AGE Group Maschile e Femminile)  
10:50 Chiusura zona cambio (Gara Assoluti AGE Group Maschile e Femminile)  
11:00 Partenza Gara Assoluti AGE Group Maschile  
13:00 Apertura Pasta Party presso [Palestra via Kennedy 9](#)  
13:05 Partenza Gara Assoluti AGE Group Femminile (o all'arrivo dell'ultimo atleta Maschile)  
13:20 Apertura zona cambio per ritiro bici gare Assoluti Age Group Maschile  
15:00 Apertura zona cambio per ritiro bici gare Assoluti Age Group Femminile  
15:30 Chiusura zona cambio per ritiro bici gare Assoluti Age Group Maschile e Femminile  
15:45 Premiazioni Gare Assoluti Age Group Maschile e Femminile presso [Palestra via Kennedy 9](#)

## 4. I PERCORSI

CATEGORIA	RUN	BIKE	RUN
<b>YOUTH B</b>	<b>3 Km</b>	<b>9 Km – 1 Lap</b>	<b>1,5 Km</b>
<b>JUNIOR</b>	<b>3 km</b>	<b>9 Km – 1 Lap</b>	<b>1,5 Km</b>
<b>ASSOLUTI</b>	<b>3 km</b>	<b>15,4 Km -2 Lap</b>	<b>1,5 Km</b>



### RUN - 3 KM 1 LAP

Prevalentemente sterrato.

Giro di 3 km da ripetere 1 volta, per tutte le categorie (Assoluti, Junior, Youth B e Age Group)

Si partirà da via Aldo Moro in direzione di via Kennedy, i primi 400 metri saranno su strada asfaltata per poi entrare nel tratto sterrato lungo circa 2,2Km (non presenta grosse difficoltà altimetriche), per poi ultimare la frazione con gli ultimi 400 mt su asfalto.

Si ripassa sotto l'arco della partenza prima di entrare in zona cambio.



### PERCORSO BIKE ASSOLUTI 2 LAP

Si affronterà un tratto di 1,25 km che porterà sul circuito di 6,5km con un dislivello di 190mt a giro, da ripetersi 2 volte.

Al rientro dai 2 giri si ripercorrerà di nuovo il tratto di 1,25km della partenza che vi riporterà in zona cambio

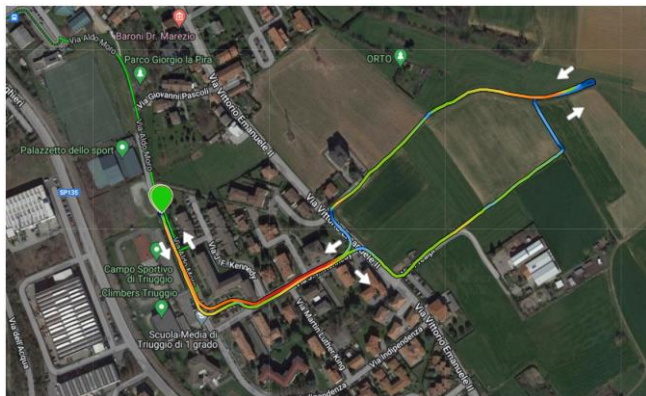
Il totale della frazione bike sarà di 15,5 km con 380mt di dislivello

### PERCORSO BIKE JUNIOR E YOUTH B 1 LAP

Si affronterà un tratto di 1,25 km che porterà sul circuito di 6,5km con un dislivello di 190mt a giro, da ripetersi 1 volta sola.

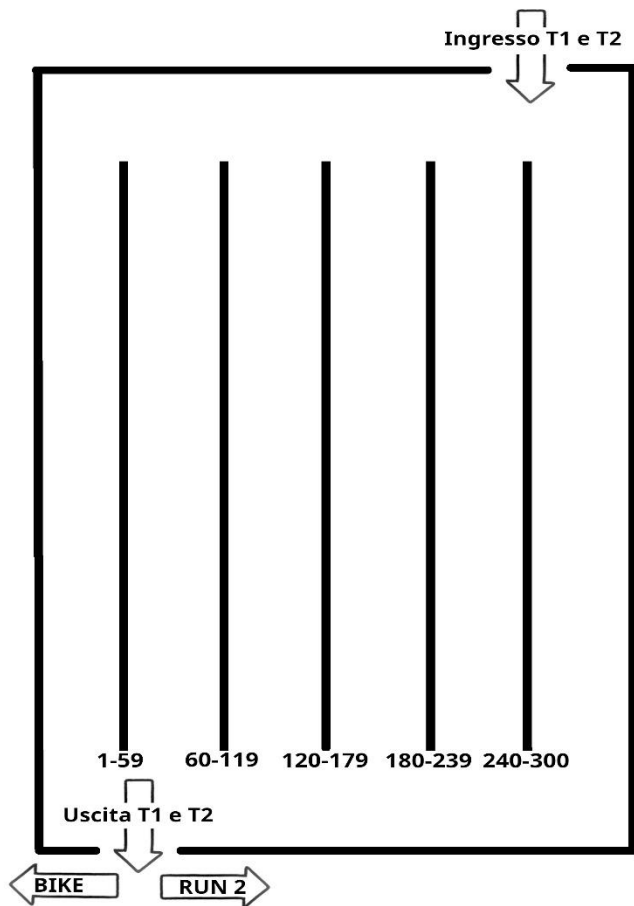
Al rientro del singolo giro si ripercorrerà di nuovo il tratto di 1,25km della partenza che vi riporterà in zona cambio

Il totale della frazione bike sarà di 9 km con 190mt di dislivello.



### TERZA FRAZIONE RUN 1,5 KM 1 LAP

Frazione su giro unico, con circa 750 mt su asfalto e 750 su terreno sterrato.



## ZONA CAMBIO

La zona cambio ha accesso dalla parte alta posta verso lo "SPOGLIATOIO 2" e l'uscita verso la "PALESTRA"

All'uscita della T1 In BIKE si deve svoltare a DESTRA

All'uscita dalla T2 bisognerà svoltare a SINISTRA per la RUN 2



## 5. MODALITÀ DI ISCRIZIONE

### TASSA D'ISCRIZIONE:

AGE GROUP	45 Euro
ELITE	45 Euro
S1	25 Euro
JUNIOR	18 Euro
YOUTH B	10 Euro

### Iscrizioni :

<https://www.endu.net/it/events/duathlon-cross-della-brianza/>

Nel pacco gara sarà incluso un gadget.

### Chiusura iscrizioni:

PER TUTTI I PARTECIPANTI DI TUTTE LE CATEGORIE ALLE 23.59 DEL 28/03/2024

## 6. CONDIZIONI DI PARTECIPAZIONE

La quota dell'atleta non è né rimborsabile né cedibile.

Ogni concorrente rinuncia espressamente ad avvalersi dei diritti all'immagine durante la prova così come rinuncia a qualsiasi ricorso contro l'organizzazione ed i suoi partner abilitati, per l'utilizzo fatto della sua immagine.

Per Tutto quello che non è stato specificato qui sopra si farà riferimento al regolamento federale che troverete sul sito:

[www.fitri.it](http://www.fitri.it)

### **TATUAGGI, ADESIVO CASCO E NUMERO BICI USO CORRETTO**

Verranno forniti due tatuaggi, il primo con il solo numero va messo sul braccio destro, un secondo con la sola categoria da mettere sul polpaccio sinistro.

Una tabella col numero da mettere sul manubrio della vostra Mountain Bike, posto sopra alle guaine cambio e tubi freno, ben visibile e stabile.

Un adesivo da mettere sul casco.

In caso si volesse usare un pennarello per scrivere il proprio numero e categoria di appartenenza, andrà rispettato l'ordine di disposizione su braccio e gambe come sopra descritto.

### **CHIP GARA:**

Ogni atleta troverà nel pacco gara il CHIP per la rivelazione del tempo gara e dei passaggi sui tappeti.

Il CHIP dovrà essere riconsegnato all'arrivo per non incorrere in penali.

In caso un atleta non si presenti per la gara, il tecnico di riferimento dovrà comunicarlo tempestivamente e riconsegnare o non ritirare il solo CHIP alla segreteria.

***Altrettanto in caso di ritiro dalla gara, l'atleta o il tecnico di riferimento devono tempestivamente comunicare ad un giudice o agli addetti ufficiali del percorso il proprio ritiro dalla competizione.***

## 7. MONTEPREMI E PREMIAZIONE

IL MONTEPREMI DELLA GARA VERRA' DISTRIBUITO COME DA CIRCOLARE GARE 2024  
ED AMMONTERA AD UN TOTALE DI EURO 1500 (MILLECINQUECENTO)

[DOWNLOAD](#) CIRCOLARE

CIRCUITO CROSS:  
VERRANNO PREMIATE LE PRIME 3 SOCIETA'

## 8. INFORMAZIONI

**Assistenza sanitaria:** medico di gara; ambulanza a cura di Croce Verde Lissone

**Ospedale allertato:** Ospedale di Carate Brianza

**Medico di gara:** Dott. Mirko Mutti

**Cronometraggio:** cronometraggio elettronico a cura di EVODATA S.R.L.

**Assistenza meccanica:** Offerta da The Dropper Bike

**Ristoro:** Non sono previsti durante la gara, ma al termine dopo il traguardo ci sarà a disposizione l'acqua.



### **Area interna PALESTRA:**

troverete la segreteria, spogliatoio numero 1 sia maschile che femminile, pasta party, deposito borse e podio per premiazioni Assoluti e Categoria

### **Area esterna PALESTRA:**

Zona dedicata ai gazebo per le società sportive, attrezzatura per lavaggio bici, rastrelliere di cortesia non custodite.

### **Area SPOGLIATOIO 2:**

Area spogliatoio ad uso esclusivo maschile situato all'interno delle scuole primarie.

### **Servizio Assistenza Meccanica:**

All'esterno della Palestra troverete il punto per l'assistenza Meccanica

## 9. ALBERGHI - RISTORANTI

Hotel Fossati - [www.hotelfossati.it](http://www.hotelfossati.it)

B & B Il Cibreino - [www.ilcibreino.it](http://www.ilcibreino.it)

B & B Il Chignolo a Triuggio : [bebilchignolo@yahoo.com](mailto:bebilchignolo@yahoo.com) tel 3381732041 Mauri Diego

Ristorante La Lampara - <https://www.facebook.com/lalamparamonza/>

Cerere Atelier del Pane - <https://www.cererecanonica.it/>