



“LIGERMAN TRIATHLON FESTIVAL JESOLO LIDO”

19[^] EDIZIONE 10-11 SETTEMBRE 2022

Programma della manifestazione :

THE LIGHTHOUSE

OPEN WATER - JESOLO LIDO

OPENWATER “The Lighthouse”

Data: 10 Settembre 2022

Formula: Open water gara di nuoto in acque libere , valida come tappa **ADRIATICMAN Series** su tre distanze , 1900 metri (due giri) , 900 metri (un giro) e i 3800 metri della gara Elite ADRIATICMAN (quattro giri).

Orario: partenza gara ore 16.00.

Zona gara : spazio in acqua antistante Piazza Nember (vedi mappa nuoto).

Ritrovo presso: “Ocean Lava Arena” in zona Piazza Nember Jesolo Lido (VE).

Massimo iscritti: 250 atleti.



TRIATHLON SPRINT LIGERMAN OCEAN LAVA

Data: 11 Settembre 2022

Formula: Triathlon sprint inserito nel circuito OCEAN LAVA PLANET sulle distanze di 750 metri nuoto, 20km bici, 5km corsa.

Orario: partenza ore 9.00.

Zona Cambio (collocata presso via dei Mille fino incrocio via Dandolo) :
Apertura ore 8.00 chiusura ore 8.40.

Ritrovo: Piazza Nember Jesolo Lido (VE).

Ritiro numeri gara expo e premiazioni :

Presso "Ocean Lava Arena" zona Parcheggio antistante piazza Nember (via Verona).
Sabato dalle ore 11.00 alle 19.30.

Percorsi:

Nuoto : 1 giro da 750 mt (in acque libere) tratto antistante Piazza Nember (vedi mappa).

Ciclismo : 3 giri da 6.5 km (interamente chiuso al traffico vedi mappa).

Podismo : 3 giri da 1.66 km.

Da piazza Nember a piazza Marina lungo via Verdi (vedi mappa).

Assistenza medica: garantita con n.2 ambulanze e 1 medico
Assistenza in gara: personale della polizia locale, volontari.

Massimo iscritti: max 300 atleti.

Info mail : oceanlavaitaly@gmail.com

PERCORSI DI GARA

FRAZIONE NUOTO :

TRIATHLON SPRINT e OPENWATER

Note tecniche:

Openwater “The Lighthouse” Sabato 10 Settembre

Partenza gara ore 16.00 (tempo limite 1h30min) arrivo previsto primo concorrente ore 16.10 (gara 900 metri) ore 16.30 (gara 1.9K), ore 16.45 (gara 3.8k Elite ADRIATICMAN)arrivo ultimo concorrente ore 17.30.

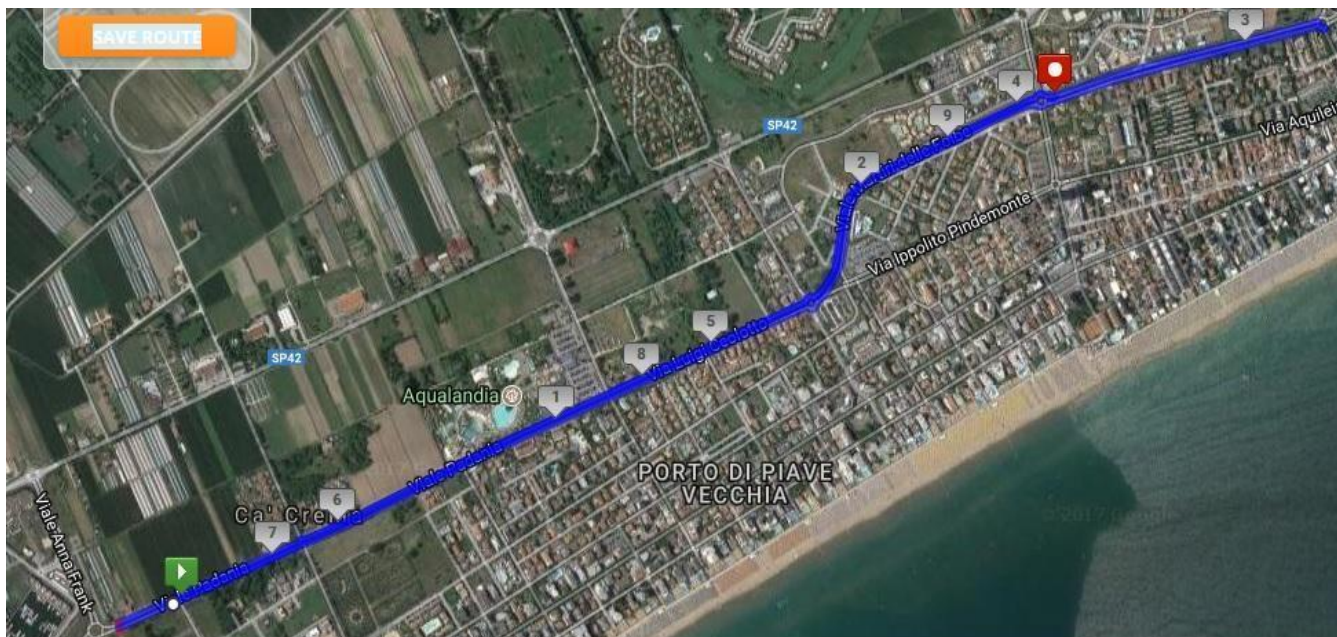
La zona partenza e arrivo gara “Open water the Lighthouse” sarà collocata in zona arenile antistante Piazza Nember Hotel Condor.

Frazione nuoto TRIATHLON SPRINT Domenica 11 Settembre.

Partenza gara ore 9.00 (tempo limite 1 ora) arrivo previsto primo concorrente ore 9.10 , uscita ultimo concorrente 9.50 .



FRAZIONE CICLISTICA TRIATHLON SPRINT :



Note tecniche :

Circuito di 6.5 km da percorrere tre volte (interamente chiuso al traffico)

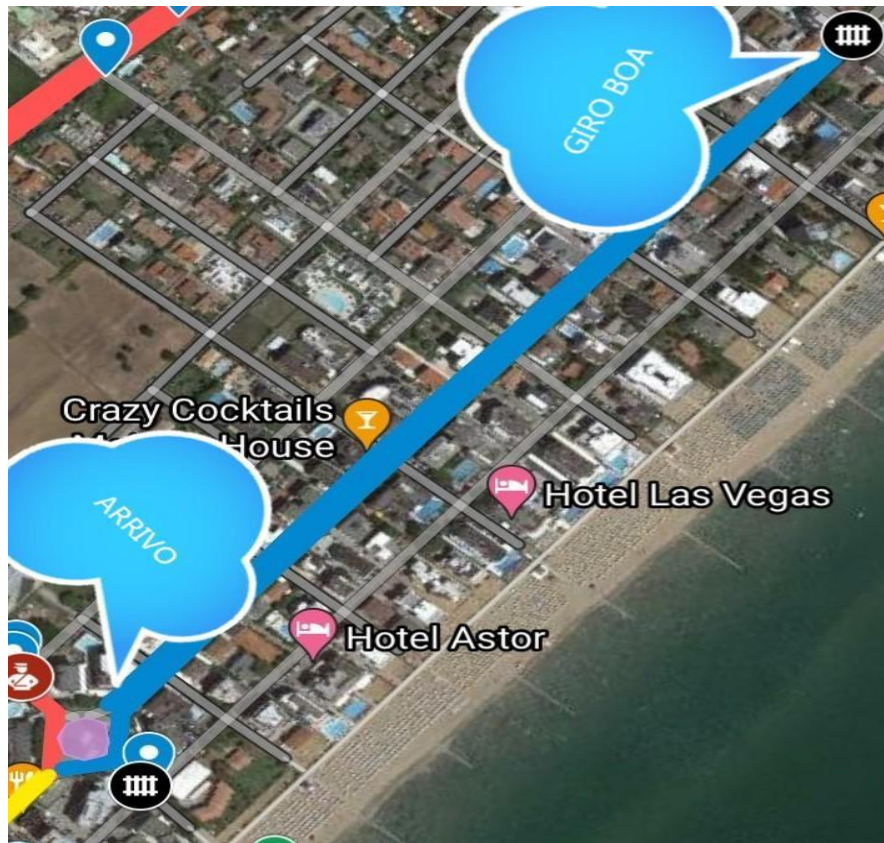
Il percorso si svolgerà lungo: Via Gorizia, Via Rovigo, Via Udine fino immissione via Padania, viale Padania, Viale Ceolotto, Viale martiri delle foibe, Giro di BOA alla rotonda di via Nausica, ritorno con giro di BOA all'ultimo varco prima della rotonda di via A. Frank. DOPO TERZO GIRO: rientro da via Udine, all'incrocio Rovigo/Gorizia si prosegue dritti per via Dandolo.

[Link piantina gara google](#)

Orari transito atleti:

Ingresso primo concorrente nel circuito ciclistico ore 9.10, transito ultimo concorrente a fine bici ore 10.30.

FRAZIONE PODISTICA TRIATHLON SPRINT :



Note tecniche:

Percorso di andata e ritorno (830 metri da Piazza Nember a piazza Marina lungo via Verdi).

[Link piantina google](#)

Orario partenza primo atleta frazione podistica: ore 9.40.

Orario arrivo ultimo concorrente: ore 11.00.

LOGISTICA EVENTO TRIATHLON :

PRESSO PIAZZA NEMBER e aree limitrofe.

Note tecniche:

Zona cambio: Posizionata lungo via dei Mille fino a intersezione con via Dandolo.

Zona arrivo : Posizionata in Piazza Nember.

Zona consegna numeri gara premiazioni [anche per openwater ADRIATICMAN](#) :

Presso "Ocean Lava Arena" nelle vicinanze del parcheggio a pagamento , via Verona.

[Link piantina google](#)

