



**TOP GUN BIKE & RUN
DUATHLON SU DISTANZA ATIPICA
DOMENICA 10 NOVEMBRE 2019**

DISTANZA

DUATHLON DISTANZA ATIPICA		
CORSA (2 GIRI)	BICI	CORSA (1 GIRO)
2 km	8 km	1 km

PROGRAMMA ORARIO DELLA MANIFESTAZIONE

Domenica 10 marzo 2019

Ore 7.00 accesso al campo gara dei volontari impegnati nella manifestazione

Ore 8.00 possibilità di accedere al campo gara da parte degli atleti e apertura parcheggi

Ore 10.30 termine accesso da parte degli atleti e chiusura dei parcheggi

Ore 8.30 – 10.30 consegna busta tecnica presso androne del cinema

Ore 9.30 Apertura zona cambio tutte le categorie maschile e femminile

Ore 10.30 Chiusura zona cambio uomini

10.45 apertura ufficiale alla gara con l'inno nazionale cantato dal tenore Michele Manfrè

Ore 10.50 Partenza Duathlon Atipico tutte le categorie FITri (M e F)

Ore 11.00 Partenza Duathlon Atipico tutte le categorie ASI (M e F)

Dalle ore 12.00 alle ore 14.00 Pasta party

Ore 13.00 Premiazioni

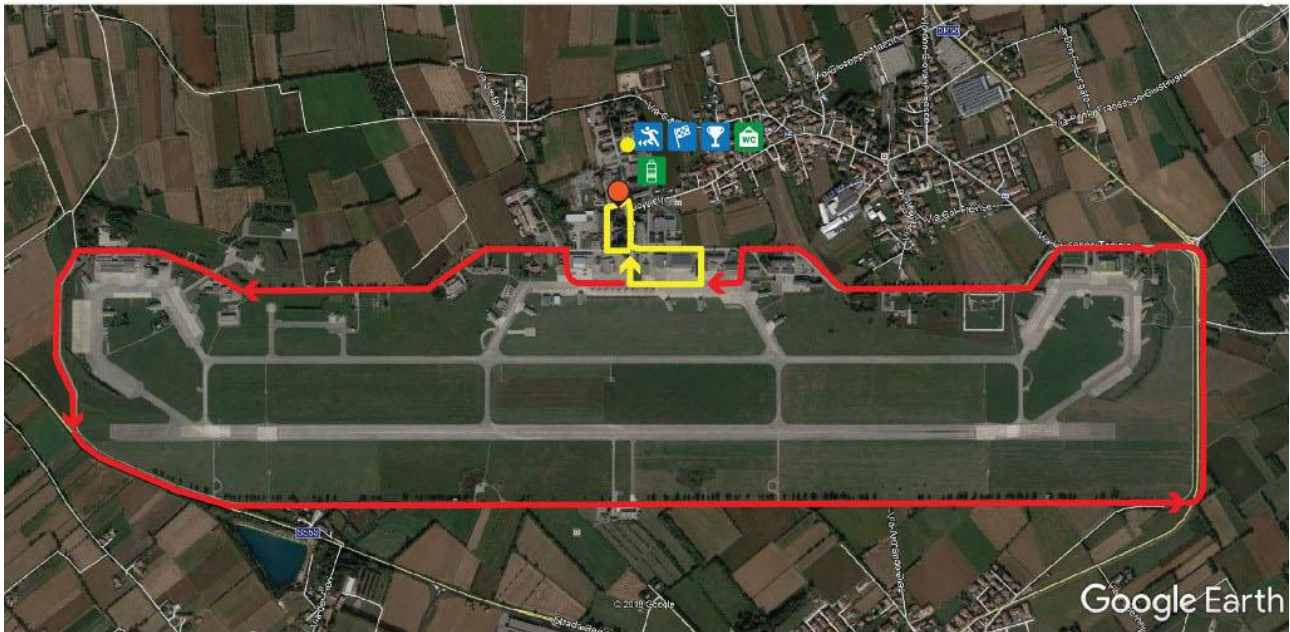
Ore 15.00 termine manifestazione



**DOMENICA 10 NOVEMBRE 2019
PERCORSO DI GARA**

CORSA (2 GIRI) →
BICI (1 GIRO) →
CORSA (1 GIRO) →

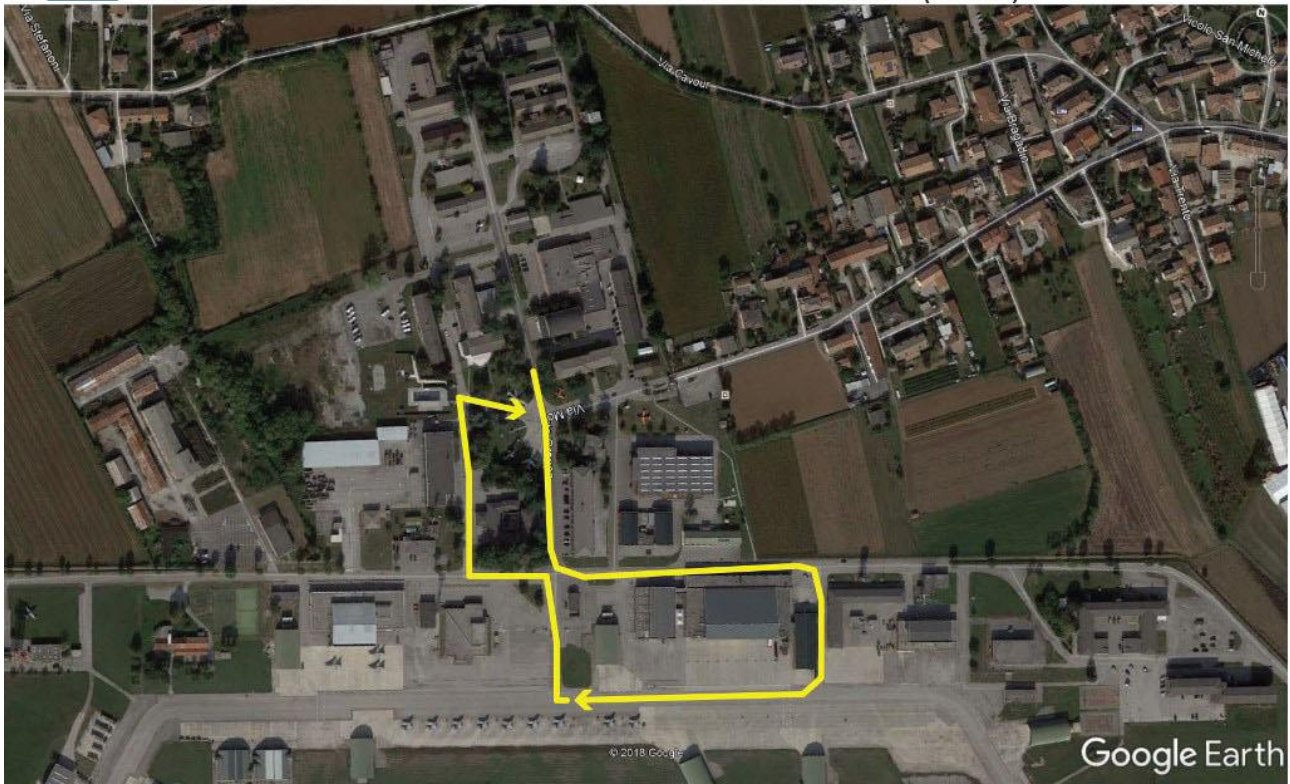
- | | | | | | |
|--|-------------|--|-----------------|--|-------------|
| | Partenza | | Deposito Sacche | | WC |
| | Arrivo | | Spogliatoio | | Zona Cambio |
| | Premiazioni | | Ristoro | | |



**DOMENICA 10 NOVEMBRE 2019
DETTAGLIO PERCORSO DI CORSA**

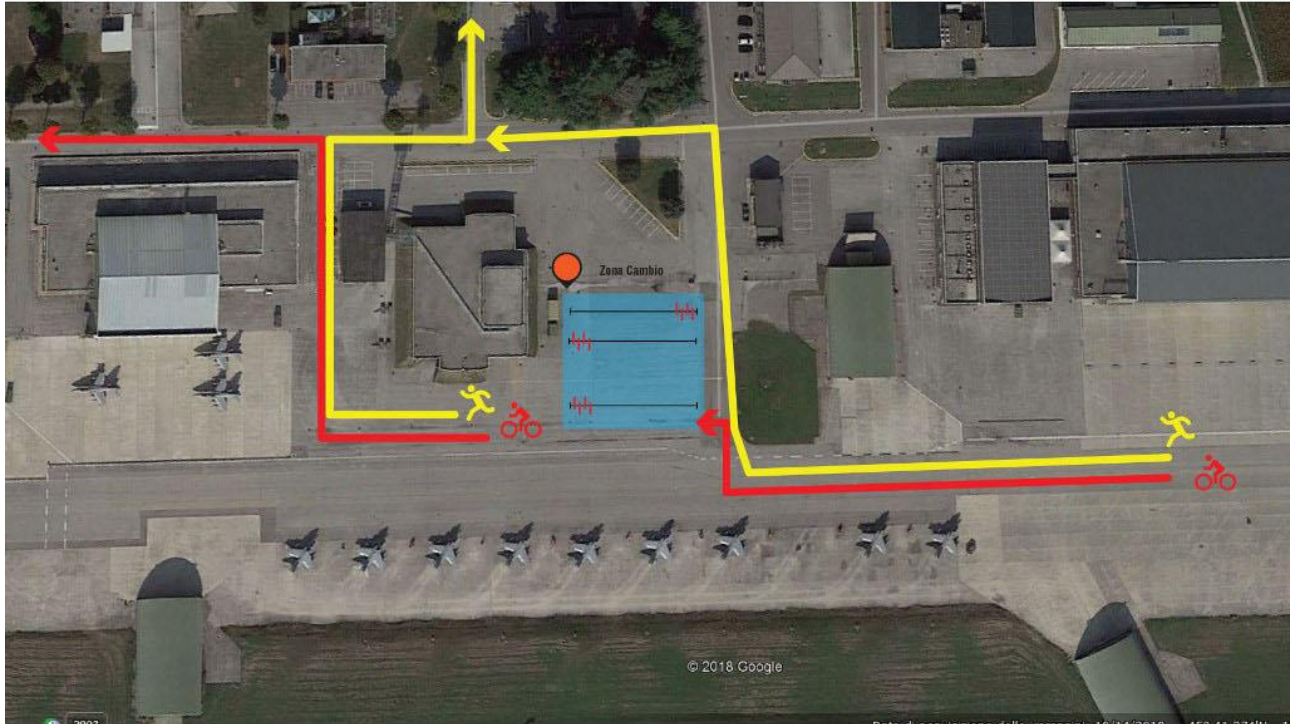
1ª FRAZIONE CORSA 2 GIRI

2ª FRAZIONE CORSA (1 GIRO)





DOMENICA 10 NOVEMBRE 2019
DETTAGLIO ZONA CAMBIO



DOMENICA 10 NOVEMBRE 2019
DETTAGLIO FLUSSI ZONA CAMBIO

